

Δευτέρα, 17 Νοεμβρίου 2014

Προς : **3^ο ΛΥΚΕΙΟ ΚΗΦΙΣΙΑΣ**
Θέμα : **ΕΚΔΡΟΜΗ ΝΟΤΙΟΣ ΙΤΑΛΙΑ – ΕΛΛΗΝΟΦΩΝΑ ΧΩΡΙΑ 7 ΗΜΕΡΕΣ ΑΚΤΟΠΛΟΙΚΩΣ**

Υπόψη : ΔΙΕΥΘΥΝΣΗ ΣΧΟΛΕΙΟΥ
: ΥΠΕΥΘΥΝΩΝ ΚΑΘΗΓΗΤΩΝ
: ΣΥΛΛΟΓΟΥ ΓΟΝΕΩΝ & ΚΗΔΕΜΟΝΩΝ
: ΜΑΘΗΤΙΚΟΥ ΣΥΜΒΟΥΛΙΟΥ

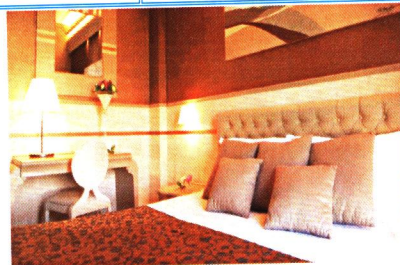
Αξιότιμοι ταξιδιώτες,
Σας ευχαριστούμε που ζητήσατε προσφορά από το γραφείο μας για την εκδρομή σας στη Νότιο Ιταλία. Παρακάτω σας παραθέτουμε όλα τα στοιχεία της εκδρομής με τιμές και υπηρεσίες. Είμαστε σίγουροι πως η προσφορά μας θα σας ικανοποιήσει ώστε να μπορέσουμε να συνεργαστούμε.

Ημερομηνίες: **01/04 – 07/04/2015**
Διάρκεια: 7 ημέρες / 6 διανυκτερεύσεις
Άτομα: 40 μαθητές και 4 καθηγητές

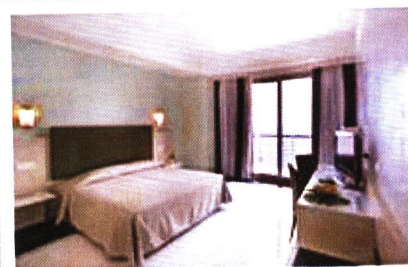
ΟΙΚΟΝΟΜΙΚΗ ΠΡΟΣΦΟΡΑ

ΤΙΜΗ ΣΥΝΟΛΙΚΟ
ΚΑΤ' ΑΤΟΜΟ ΚΟΣΤΟΣ

ΞΕΝΟΔΟΧΕΙΟ ΣΤΟ ΛΕΤΣΕ: HERMITAGE HOTEL GALATINA 4* , Lecce www.hermitagegalatina.it	495€ / 19.800€
--	-----------------------



ΞΕΝΟΔΟΧΕΙΟ ΣΑΛΕΡΝΟ	ΚΑΤ' ΑΤΟΜΟ	ΣΥΝΟΛΟ
GRAND HOTEL SALERNO 4 **** www.grandhotelsalerno.it		



ΤΑ ΔΡΟΜΟΛΟΓΙΑ ΜΑΣ

ΗΜΕΡΟΜΗΝΙΑ	ΔΙΑΔΡΟΜΗ	ΩΡΑ	ΠΛΟΙΟ	ΕΤΑΙΡΕΙΑ
01 / 04 / 2015	ΠΑΤΡΑ – ΜΠΑΡΙ	18.00-09.30	F/B SUPERFAST II	SUPERFAST FERRIES
06 / 04 / 2015	ΜΠΑΡΙ – ΠΑΤΡΑ	20.00-13.00	F/B SUPERFAST II	

- Οι ώρες αναχώρησης – άφιξης είναι τοπικές για κάθε χώρα.

Περιλαμβάνονται:

- ✓ Μεταφορές – μετακινήσεις με πολυτελές κλιματιζόμενο πούλμαν (**EURO 4**), **τελευταίας τεχνολογίας, εφοδιασμένο με τις απαραίτητες ζώνες ασφαλείας, δελτία καταλληλότητας, έμπειρο επαγγελματία οδηγό και όλα τα απαραίτητα από το νόμο έγγραφα**, στην αποκλειστική διάθεση του σχολείου καθ' όλη την διάρκεια της εκδρομής και με όλα τα έξοδα (καύσιμα, διόδια αυτοκινητοδρόμων, έξοδα παρκινγκ κλπ.) για την πραγματοποίηση του προγράμματος που θα συμφωνηθεί με τους υπευθύνους της εκδρομής (σε 24ωρη βάση, συμπεριλαμβανομένων και των βραδινών μετακινήσεων) .
- ✓ Ακτοπλοϊκά εισιτήρια για τις διαδρομές ΠΑΤΡΑ – ΜΠΑΡΙ – ΠΑΤΡΑ με την εταιρεία SUPERFAST FERRIES σε AB4 (ΤΕΤΡΑΚΛΙΝΕΣ) καμπίνες για τους μαθητές και AB1 (ΜΟΝΟΚΛΙΝΕΣ) για τους καθηγητές.
- ✓ Τέσσερις (4) διανυκτερεύσεις στα παραπάνω ξενοδοχεία της επιλογής σας (**2 στο Σαλέρνο, 2 στο Λέτσε**), σε τρίκλινα κατά βάση δωμάτια για τους μαθητές και μονόκλινα για τους συνοδούς καθηγητές.
- ✓ **Πρωινό καθημερινά στα ξενοδοχεία (σύνολο 4 πρωινά).**
- ✓ **Τα δωμάτια στα ξενοδοχεία θα είναι συγκεντρωμένα.**
- ✓ Εκδρομές – περιηγήσεις – ξεναγήσεις βάση του προγράμματος και της προκήρυξης σας.
- ✓ **Ξεναγήσεις από επίσημους ξεναγούς στην Πομπηία, στο Σαλέρνο, στη Νάπολη και στα Ελληνόφωνα χωριά.**
- ✓ **Περιλαμβάνονται οι εισοδοι στην Πομπηία.**
- ✓ **Είσοδος των πούλμαν (Check Point) στις Ιταλικές πόλεις που θα επισκεφτούμε (Νάπολη, Σαλέρνο, Αμάφι, Σορρέντο, Λέτσε, Τάραντας.).**
- ✓ **Αρχηγός – συνοδός του γραφείου μας καθ' όλη την διάρκεια της εκδρομής.**
- ✓ **Δωρεάν συμμετοχή των 4 συνοδών καθηγητών.**
- ✓ Ασφάλεια αστικής ευθύνης tour operator και ταξιδιωτική ασφάλιση με την Generali Hellas (όπως προβλέπεται από τη νέα Υ.Α. , και το περιεχόμενο τους επισυνάπτεται).
- ✓ Ο ΦΠΑ όπου προβλέπεται.
- ✓ **Διόδια των αυτοκινητοδρόμων.**

Δεν περιλαμβάνονται:

- × Ποτά , αναψυκτικά στα γεύματα.

Φόρος διανυκτερεύσεων στα Ιταλικά ξενοδοχεία βάση νέου νόμου 3€ ανά άτομο ανά διανυκτέρευση (σύνολο 12€ ανά άτομο).